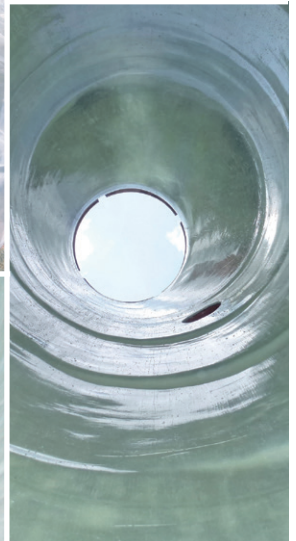


SCHACHT- UND BAUWERKSANIERUNG

Die Schacht- und Bauwerksanierung beinhaltet die Sanierung mit mineralischen Baustoffen und händische Glasfaserkunststoffauskleidung, den Schachtliner sowie das Spectrashield Beschichtungsverfahren



SCHACHT- UND BAUWERKSANIERUNG

SANIERUNG MIT MINERALISCHEN BAUSTOFFEN UND HÄNDISCHE GFK-AUSKLEIDUNG

Das Einsatzgebiet

- Erdberührte Bauteile aus Beton und Mauerwerk in Form von Schachtbauwerken, Sonderbauwerken, Abscheideranlagen und begehbaren Kanälen als Ei- oder Kreisprofil ab DN 800

Die Vorteile

- Entfall von Aufgrabungen und Auswechslungen
- Schnelle Bauabwicklung → geringe Kosten
- Hohe Resistenz gegen chemische und mechanische Belastungen

SPECTRASHIELD BESCHICHTUNGSVERFAHREN

Das Produkt

- Dreilagiger Sandwich-Aufbau
- Außen jeweils eine silikonmodifizierte Polyurea-Schicht und innen ein Polyurethan-Schaumkern
- Kontrollierte Temperierung vor Ort, Mischen und Aufbringung auf die zu beschichtenden Oberflächen im Hochdruck-Sprühverfahren
- Sekundenschnelle Reaktionszeiten der Harze gewährleisten, dass das sanierte Objekt unmittelbar nach Abschluss der Beschichtung wieder betriebsbereit ist

Das Einsatzgebiet

- Für Sanierung von Kanalschächten, Pumpstationen und sonstigen abwassertechnischen Bauwerken
- Einsatztemperatur von -40°C bis $+175^{\circ}\text{C}$ (kurzzeitig)
- Durch die hohe Haftfähigkeit der eingesetzten Materialien ($3,40\text{ N/mm}^2$ (Beton) / $56,00\text{ N/mm}^2$ (Mauerwerk)) und das stabile Schichten-Design lässt sich das System auf alle gängigen Oberflächen aufbringen

Die Vorteile

- Lange Lebensdauer, es stoppt Infiltration und verhindert Korrosion
- In nahezu jeder Bauwerksart und -oberfläche möglich
- Sehr hohe Haftfestigkeit auf nahezu allen gängigen Baustoffen, hohe Abrieb- und Zugfestigkeit sowie Dehnbarkeit, auch auf feuchtem Untergrund

SCHACHTLINER

Das Produkt

- Nahtloser GFK-Schlauch aus kunstharzgetränkten Glasfaserbahnen
- Im Werk wird das Stand-Alone-System auf die erforderlichen Abmessungen maßgefertigt und installationsbereit zur Baustelle geliefert
- Aufgrund der großen Flexibilität des Werkstoffes kann der Schachtliner auf eckige, gemauerte und ovale Schächte auch mit großen Querschnittsänderungen individuell angepasst werden

Die Vorteile

- Eignung für Schachtbauwerke in einem Nennweitenbereich bis DN 2000
- Anpassbar auf nahezu alle Geometrien
- Kurze Installationszeit, Einsatz in Pumpwerkschächten, hohe Standfestigkeit

